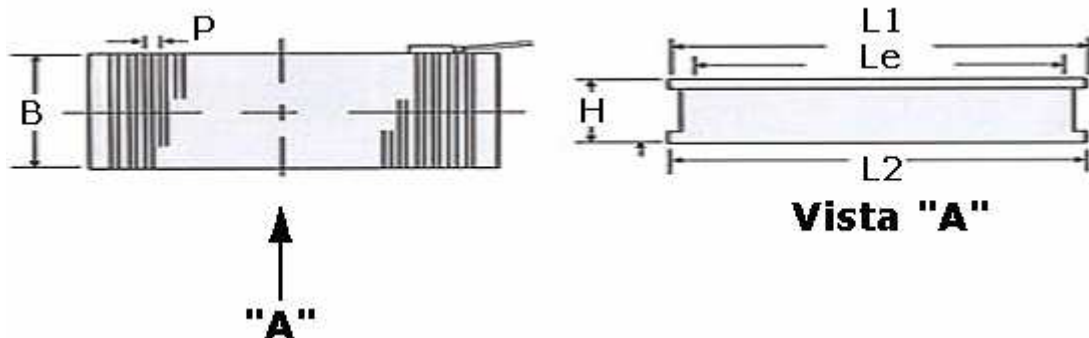


## Placa Eletromagnética – Modelo EET – Passo Polar Médio (15 e 19 mm)

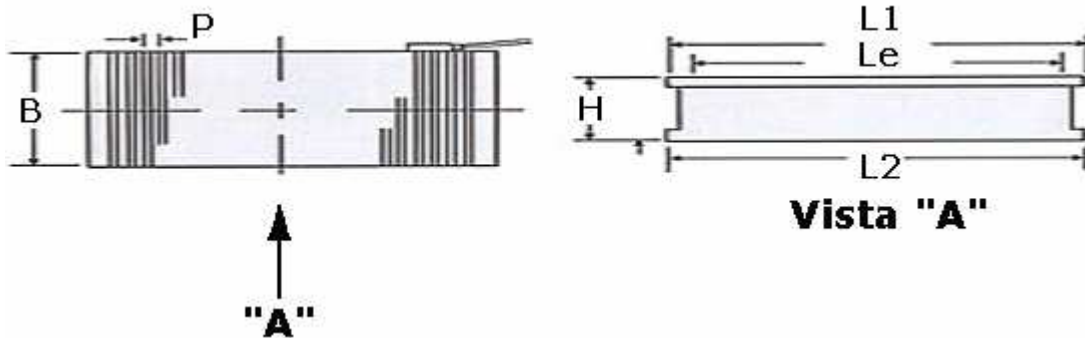


CARACTERÍSTICAS TÉCNICAS E DIMENSÕES (mm)											
Modelos	Dimensões	Face da Placa			Passo P	Comprimento L2	Altura H	Peso Kg	Tensão (V)	Corrente (A)	
		B	L1	Le							
EET-1530	150 x 300	150	300	258	15 (3x12)	300	75	20	90VCC	0,18	
<b>EET-1535</b>	<b>150 x 350</b>		<b>350</b>	<b>288</b>		<b>350</b>		<b>24</b>		<b>0,19</b>	
EET-1545	150 x 450		450	408		450		30		0,19	
<b>EET-2040</b>	<b>200 x 400</b>	200	<b>400</b>	<b>348</b>		<b>400</b>		<b>38</b>		<b>0,28</b>	
EET-2045	200 x 450		450	408		465		41		0,28	
<b>EET-2050</b>	<b>200 x 500</b>		<b>500</b>	<b>438</b>		<b>500</b>		<b>45</b>		<b>0,36</b>	
EET-2550	250 x 500	250	500	438		500		65		65	0,46
<b>EET-3060</b>	<b>300 x 600</b>	300	<b>600</b>	<b>528</b>		<b>600</b>		<b>81</b>		<b>0,86</b>	
EET-3070	300 X 700		700	648		700		93		0,81	
<b>EET-3090</b>	<b>300 X 900</b>		<b>900</b>	<b>828</b>	<b>900</b>	<b>125</b>	<b>1,05</b>				
EET-4060	400 x 600	400	600	548	600	130	0,95				
<b>EET-4070</b>	<b>400 x 700</b>		<b>700</b>	<b>624</b>	<b>700</b>	<b>151</b>	<b>1,21</b>				
EET-4080	400 x 800		800	736	800	174	1,31				
<b>EET-40100</b>	<b>400 x 1000</b>	500	<b>1000</b>	<b>924</b>	19 (3x16)	<b>800</b>	<b>221</b>	<b>1,33</b>			
EET-50100	500 x 1000		1000	924		1000	270	1,46			
<b>EET-50150</b>	<b>500 x 1500</b>		<b>1500</b>	<b>1450</b>		<b>1500</b>	<b>405</b>	<b>3,37</b>			
EET-60100	600 x 1000	600	1000	924		1000	330	2,80			
<b>EET-60150</b>	<b>600 x 1500</b>		<b>1500</b>	<b>1450</b>		<b>1500</b>	<b>495</b>	<b>2,85</b>			
EET-80100	800 x 1000		1000	924		1000	440	3,80			

### Características da Placa Eletromagnética modelo: EET

- Na Tampa Superior o Aço e o Latão são soldados (sem espaço de Ar ou também chamado de Air Gap) evitando a Corrosão, garante a vedação e impede a penetração de Líquidos nas Bobinas Internas.
- Passo Polar permite o uso de Transpassadores Magnéticos, também chamados de Blocos de Indução Magnética.
- Fabricadas com mais de **1000 MΩ** de Isolação.
- Pode ser fornecida com o Painel de Controle da Série **ERD** que Magnetiza, Desmagnetiza e permite regular a intensidade de Fluxo Magnético.

## Placa Eletromagnética – Modelo EET-W – Passo Polar Fino (4 mm)



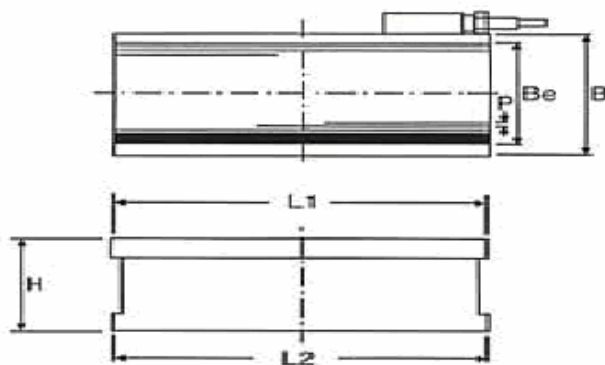
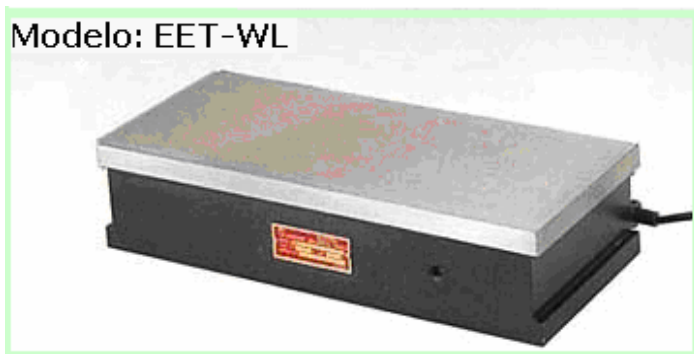
CARACTERÍSTICAS TÉCNICAS E DIMENSÕES (mm)										
Modelos	Dimensões	Face da Placa			Passo P	Comprimento L2	Altura H	Peso Kg	Tensão (V)	Corrente (A)
		B	L1	Le						
EET-1530W	150 x 300	150	300	257	4 (1 + 3)	300	110	33	90VCC	0,73
<b>EET-1535W</b>	<b>150 x 350</b>		<b>350</b>	<b>304</b>		<b>350</b>		<b>40</b>		<b>0,61</b>
EET-1545W	150 x 450		450	403		450		50		0,98
<b>EET-2040W</b>	<b>200 x 400</b>	200	<b>400</b>	<b>355</b>		<b>400</b>		<b>63</b>		<b>1,10</b>
EET-2045W	200 x 450		450	403		450		71		1,20
<b>EET-2050W</b>	<b>200 x 500</b>		<b>500</b>	<b>457</b>		<b>500</b>		<b>80</b>		<b>1,40</b>
EET-2550W	250 x 500	250	500	457		500		112		1,00
<b>EET-3060W</b>	<b>300 x 600</b>	<b>300</b>	<b>600</b>	<b>553</b>		<b>600</b>		<b>150</b>		<b>0,93</b>

**NOTA: Passo Polar de 4 mm, sendo 1 mm de Latão e 3 mm de Aço.**

### Características da Placa Eletromagnética modelo: EET-W

- Na Tampa Superior o Aço e o Latão são soldados (sem espaço Ar ou também chamado de Air Gap) evitando a Corrosão, garante a vedação e impede a penetração de Líquidos nas Bobinas Internas.
- Passo Polar permite o uso de Transpassadores Magnéticos, também chamados de Blocos de Indução Magnética.
- Fabricadas com mais de **1000 MΩ** de Isolação.
- Pode ser fornecida com o Painel de Controle da Série **ERD** que Magnetiza, Desmagnetiza e permite regular a intensidade de Fluxo Magnético.

## Placa Eletromagnética – Modelo EET-WL – Passo Polar Fino (4 mm)



### CARACTERÍSTICAS TÉCNICAS E DIMENSÕES (mm)

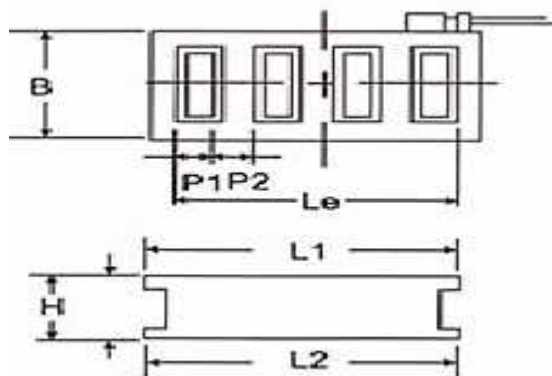
Modelos	Dimensões	Face da Placa			Passo P	Comprimento L2	Altura H	Tensão (V)	Corrente (A)	PESO Kg	
		B	L1	Be							
EET-1530WL	150 x 300	150	300	125	4 (1 + 3)	300	100	90VCC	0,39	35	
<b>EET-1535WL</b>	<b>150 x 350</b>		<b>350</b>			<b>0,52</b>			<b>41</b>		
EET-1545WL	150 x 450		450			0,60			53		
<b>EET-2040WL</b>	<b>200 x 400</b>	200	<b>400</b>	173		<b>400</b>			<b>0,69</b>	<b>63</b>	
EET-2045WL	200 x 450		450			0,90			71		
<b>EET-2050WL</b>	<b>200 x 500</b>		<b>500</b>			<b>1,01</b>			<b>79</b>		
EET-2060WL	250 x 600	250	600	225		600			1,31	94	
<b>EET-2540WL</b>	<b>250 x 400</b>	250	<b>400</b>			225			<b>400</b>	<b>1,00</b>	<b>78</b>
EET-2545WL	250 x 450		450						1,10	88	
<b>EET-2550WL</b>	<b>250 x 500</b>		<b>500</b>						<b>1,33</b>	<b>98</b>	
EET-3060WL	300 x 600	300	600		273	600	1,52	141			

**NOTA: Passo Polar de 4 mm, sendo 1 mm de Latão e 3 mm de Aço.**

### Características da Placa Eletromagnética modelo: EET-WL

- Na Tampa Superior o Aço e o Latão são soldados (sem espaço Ar ou também chamado de Air Gap) evitando a Corrosão, garante a vedação e impede a penetração de Líquidos nas Bobinas Internas.
- Passo Polar permite o uso de Transpassadores Magnéticos, também chamados de Blocos de Indução Magnética.
- Fabricadas com mais de **1000 MΩ** de Isolação.
- Pode ser fornecida com o Painel de Controle da Série **ERD** que Magnetiza, Desmagnetiza e permite regular a intensidade de Fluxo Magnético.

## Placa Eletromagnética – Modelo EET-Z ( SUPER FORTE )



### CARACTERÍSTICAS TÉCNICAS E DIMENSÕES (mm)

Modelo	Dimensões	Face da Placa		Passo Polar		Comprimento	Altura	Peso	Tensão	Corrente	
		B	L1	Le	P1						P2
EET-2050Z	200 x 500	200	500	442	34	33	550	118	77 kg	90 VCC	1,4 A
<b>EET-2060Z</b>	<b>200 x 600</b>		<b>600</b>	<b>546</b>	<b>36</b>	<b>36</b>	<b>650</b>		<b>94 kg</b>		<b>1,7 A</b>
EET-2080Z	200 x 800		800	741	35	35	850		125 kg		2,3 A
<b>EET-2550Z</b>	<b>250 x 500</b>	250	<b>500</b>	<b>442</b>	<b>34</b>	<b>33</b>	<b>550</b>		<b>98 kg</b>		<b>1,8 A</b>
EET-2560Z	250 x 600		600	546	36	36	650		117 kg		2,1 A
<b>EET-3060Z</b>	<b>300 x 600</b>	300	<b>600</b>	<b>546</b>	<b>36</b>	<b>36</b>	<b>650</b>	120	<b>140 kg</b>		<b>2,6 A</b>
EET-3090Z	300 x 900		900	840	35	35	950				210 kg
<b>EET-4080Z</b>	<b>400 x 800</b>	400	<b>800</b>	<b>741</b>	<b>35</b>	<b>35</b>	<b>850</b>	123	<b>250 kg</b>		<b>4,7</b>
EET-40100Z	400 x 1000		1000	938	35	34	1050				315 kg
<b>EET-50100Z</b>	<b>500 x 1000</b>	500	<b>1000</b>	<b>938</b>	<b>35</b>	<b>34</b>	<b>1050</b>	125	<b>400 kg</b>		<b>7,2</b>
EET-50150Z	500 x 1500		1500	1430	37	36	1550				600 kg
<b>EET-60100Z</b>	<b>600 x 1000</b>	600	<b>1000</b>	<b>938</b>	<b>35</b>	<b>34</b>	<b>1050</b>	125	<b>480 kg</b>		<b>8,0</b>
EET-60150Z	600 x 1500		1500	1430	37	36	1550			735 kg	10,1

### Características da Placa Eletromagnética modelo: EET-Z

- Pode ser utilizada em Frezadoras e Retíficas.
- Espessura mínima de peças: 15 mm
- Dimensão mínima de peças: 100 x 100 mm
- Na Tampa Superior o Aço e o Latão são soldados (sem espaço Ar ou também chamado de Air Gap) evitando a Corrosão, garante a vedação e impede a penetração de Líquidos nas Bobinas Internas.
- Passo Polar permite o uso de Transpassadores Magnéticos, também chamados de Blocos de Indução Magnética.
- Fabricadas com mais de **1000 MΩ** de Isolação.
- Pode ser fornecida com o Painel de Controle da Série **ERD** que Magnetiza, Desmagnetiza e permite regular a intensidade de Fluxo Magnético.